



INVESTICE DO ROZVOJE VZDĚLÁVÁNÍ

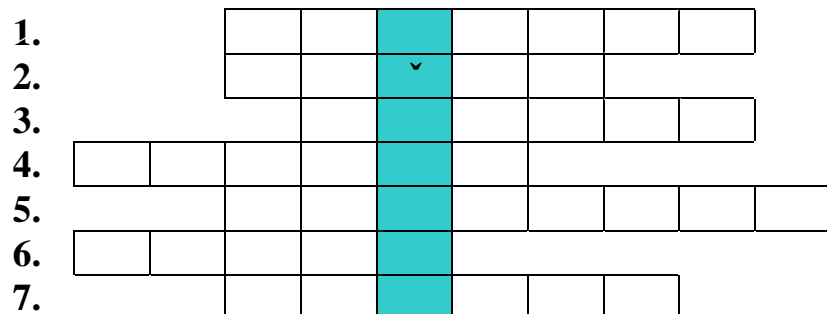
Anotace	Živočichové našich luk a zahrad
Autor	Mgr. Zdeňka Veselá
Jazyk	český
Očekávané výstupy	Žák se seznámí se živočichy našich luk a zahrad, s jejich způsobem života a významem pro člověka
Klíčová slova	Včela, slepýš, mšice, sýkora, slunéčko
Druh učebního materiálu	pracovní list
Druh interaktivity	aktivita
Cílová skupina	žák
Stupeň a typ vzdělávání	2. st. ZŠ
Typická věková skupina	12 – 14 let
Závěrečná reflexe uskutečněného vyučování	
- co se mi osvědčilo během vyučování	- dostatek literatury, přístup na internet, vypracované řešení pro samostatnou kontrolu
- s jakými problémy jsem se během vyuč. setkal/a	- s tímto pracovním listem neměli žáci žádné větší obtíže
- co bych příště udělal/a jinak	

Použité zdroje:

www.profi-bazar.cz, www.nature.photogallery.eu, www.cspop.cz, www.hobby.idnes.cz,
www.achatina.cz, www.guh.cz, www.ireceptar.cz

Pracovní list – živočichové našich luk a zahrad (starší žáci)

1. Vyluštěním tajenky získáš jméno jednoho z našich nejhojnějších motýlů, jehož housenky se živí listy brukvovitých rostlin (např. listy zelí).



1.



5.



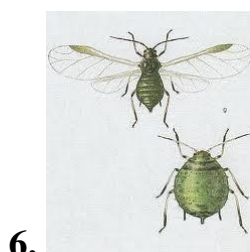
7.



2.



4.



6.



3.

2. Poznáš mě, když se představím?

Patřím mezi blanokřídlý hmyz, ale křídla mám jen v období rojení, po svatebním letu samečci zahynou a samička založí nové hnízdo.

--	--	--	--	--	--	--	--

--	--	--	--	--	--	--	--

Jsem brouk s červenými krovkami, na nichž jsou černé tečky. Lidé mi říkají „beruška“, čemuž moc nerozumím, protože skutečná beruška vodní vůbec není tak hezká. Jsem velmi užitečný pomocník zahrádkářů, protože se živím mšicemi.

--	--	--	--	--	--	--	--

--	--	--	--	--	--	--	--	--	--	--	--	--

Patřím mezi naše nejhojnější pěvce. V zimě často navštěvuji krmítka, ráda přilétám hlavně na lůj. V létě se živím hmyzem.

--	--	--	--	--	--	--	--

--	--	--	--	--	--	--	--

Já tak trochu klamu tělem – vypadám jako had, ale patřím mezi ještěrky. Vidím dobře, i když podle mého jména by se dalo soudit, že jsem slepý. Snadno se mi ulomí ocas, ale nový mi už nenarůstá. Živím se slimáky, žížalami a hmyzem.

--	--	--	--	--	--	--	--

--	--	--	--	--	--	--	--

Jsem naše nejhojnější lavicovitá šelma, lovím v noci hlavně myši a hraboše. Svou kořist usmrtím prokousnutím vazů. Moje srst je po celý rok stejně zbarvená.

--	--	--	--	--	--	--	--

--	--	--	--	--	--	--	--

3. Utvoř správné dvojice.

JEŽEK
BĚLÁSEK
STRNAD
BABOČKA
PÍDÁLKA
VOSA
VČELA
PÁSKOVKA

LUČNÍ
VÝCHODNÍ
ANGREŠTOVÁ
OBEČNÁ
KEŘOVÁ
ZELNÝ
ADMIRÁL
MEDONOSNÁ

4. Znáš dobře včelu medonosnou? Doplň chybějící slova.

Včela patří mezi _____ hmyz. Sbírá z květů nektar i _____.

Základem společenstva včel je _____. Péči o potomstvo, sběr pylu a nektaru zajišťují _____. Samci se nazývají _____.

K _____ slouží „včelí tance“. Zadeček včel je zakončen _____ s háčky, takže po zabodnutí zůstává v ráně. Včely mají pro člověka velký užitek, hlavním včelím produktem je _____, dále včelí vosk, _____ i včelí jed.

5. Vyber, který živočich k ostatním nepatří a uveď proč.

A, špaček obecný, sýkora koňadra, strnad luční, zmije obecná

B, babočka paví oko, lasice kolčava, slunéčko sedmítečné, mšice maková

C, včela medonosná, vosa obecná, slunéčko sedmítečné, mravenec obecný

D, ježek východní, ropucha obecná, hraboš polní, lasice hranostaj

E, páskovka keřová, babočka paví oko, bělásek zelný, píďalka angreštová
